

# Despacito

Artista/band: Luis Fonsi

Ft.: Daddy Yankee

Genere: Reggaeton/Pop latino

Tempo:



## Premessa:

il brano è tra i capostipiti di una lunga serie di quelli dal sapore latinoamericano, prodotti nella seconda decade degli anni 2000.

Contrariamente a quanto si possa pensare, gli interventi delle percussioni non sono estremamente ricchi. Ciò nonostante, servono ad enfatizzare il sapore del genere musicale, il quale attinge dai colori latino americani, anche se non ne rispecchia a pieno la tradizione.

## Focus:

- L'arrangiamento delle percussioni vede l'ingresso della guira a 1':03" e viene affidato il portamento pieno fino a 1':23", con l'inizio del ritornello. Ricompare da sola a 2':40" con la medesima funzione: portamento principale, senza grande carico/massa sonora. Nello stesso ritornello compiono suoni di origine percussioni, ma difficilmente identificabili, probabilmente ricostruiti e adattati elettronicamente. Caratterizzante per il sapore che conferisce, ma non importante ai fini del portamento, la serie di interventi dei timbales da 2':07". Elemento molto efficace che si ripete all'inizio delle frasi musicali, è un piccolo rullo a 5 colpi in anticipo di 80, che si conclude sul battere successivo. Solo alla fine, i timbales copiano il movimento della grancassa.

- L'arrangiamento della batteria, costruito digitalmente, si compone crescendo man mano che il brano evolve. Il primo ingresso compare al primo ritornello a 1':25" con gran cassa in quarti e movimento del "rullante", come si può vedere in partitura. Talvolta, soprattutto in strofa, per aumentare la spinta in questo tempo lento, la cassa muove un secondo 80 dopo l'ultima pulsazione della battuta.



Guira

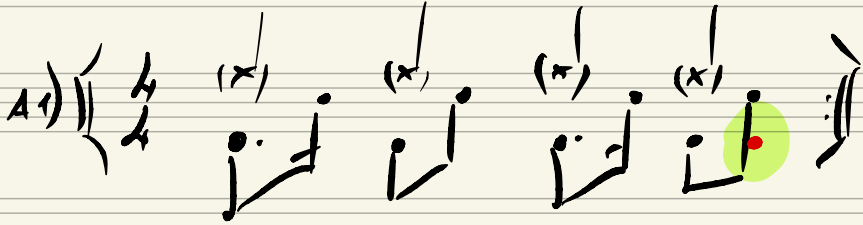


Timbales

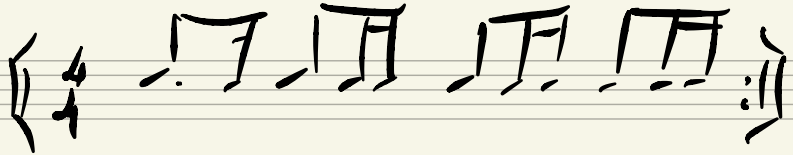
# Despacito

Luis Fonsi; Feat.: Daddy Yankee

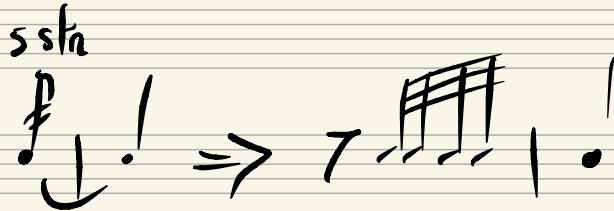
Opt. 1



Guira



Timbales



Drums  
Opt. 2

